

# Montageanleitung

# Mounting instructions



Lenkererhöhungen  
Risers

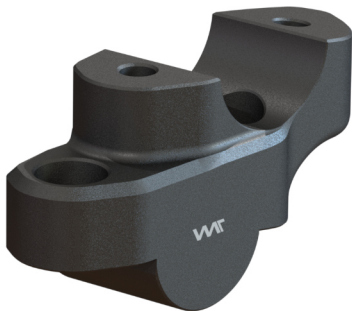
FV3020

Passend für / fits for:

Suzuki GSX-S 1000 2015 → 2016

Suzuki GSX-S 1000 F 2015 →

Suzuki GSX-S 1000 S Katana 2019 →






**Lieferumfang:**

- 1x Satz Lenkererhöhungen mit Versatz (L+R)
- 4x Innensechskantschrauben M8x25 (1)
- 2x Schraubenkappen
- 1x Allgemeine Betriebserlaubnis
- 1x Montageanleitung & Montagehinweise

**Hinweis:** Bitte achten Sie nach erfolgter Montage darauf, dass auch bei voll eingeschlagenem Lenker der Brems- und Kupplungslauch, Züge und Kabel weder spannen noch scheuern. Verlängern Sie ggf. die Züge/Kabel und hydraulischen Schläuche.



**Content of delivery:**

- 1x set of handlebar risers (L+R)
- 4x allen bolts M8x25 (1)
- 2x screw covers
- 1x product certificate
- 1x mounting instructions

**Advice:** Once the risers are installed, make sure to check when the handlebars are at full steering angle, that there is no tension on the throttle cable, clutch and brake lines/hoses and that none of these rub on other components. If necessary, extend the cables and hydraulic hoses.v

# Montageanleitung

## Mounting instructions

